

CUOTAS

Residentes miembros de la AEC	30 €
Residentes no miembros de la AEC	100 €
Especialistas miembros de la AEC en activo	60 €
Especialistas miembros de la AEC en paro	30 €
Especialistas no miembros de la AEC	200 €

Estas cuotas incluyen: curso de disección, sesiones quirúrgicas, café, comida, diploma y documentación.

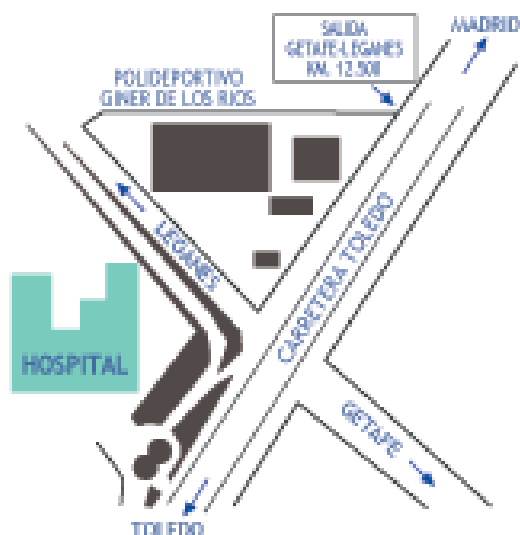
SECRETARÍA DEL CURSO

- Para cualquier duda relacionada con inscripciones o pagos, llamar a la Secretaría de la AEC, (Sta. Diana Salcedo), Tel.: 91 319 04 00 de 9 a 18 horas.
- Para cualquier información relacionada con el curso, Tel.: 91 683 93 60 (busca 118) horario de mañana.

SEDE DEL CURSO Y COMO LLEGAR

Día 23 de Noviembre: DISECCIÓN ANATÓMICA
Cátedra de Anatomía y Embriología Humana II de la Facultad de Medicina. Avenida de Séneca s/n. Universidad Complutense. Ciudad Universitaria de Madrid.

Día 24 de Noviembre: CIRUGÍA EN DIRECTO
Hospital Universitario de Getafe.
Carretera de Toledo Km. 12,600. Getafe.



MODO DE INSCRIPCIÓN

Facilitar los datos personales en una de las siguientes formas:

- Rellenando el boletín electrónico existente en la web del curso (www.aecirujanos.es), sección de cursos y congresos, apartado del VIII Curso de la Hernia Inguinal. (preferible)
- Enviando un Correo electrónico (dianasalcedo@aecirujanos.es) donde se hará constar: nombre y apellidos, si es MIR (indicando año) o especialista, si es miembro de la AEC, Hospital, en que turno desea asistir al curso de disección: mañana o tarde, y modo de contacto: Correo electrónico y Teléfono.

FORMA DE PAGO

A través de transferencia en la c/c. 0049-1834-17-2310124043 (Banco Santander Central Hispano), indicando en observaciones VIII Curso de Cirugía de la Hernia Inguinal.

INFORMACIÓN A LOS INSCRITOS

Se les confirmará previamente a los inscritos la admisión en el curso, grupo y hora que efectuarán la disección anatómica y clave para poder descargar la documentación de la página web del curso.

ENTREGA DE DOCUMENTACIÓN:

- Miércoles 23 previo al curso de disección (mañana o tarde) Facultad de Medicina de la U.C. de Madrid
- Jueves 24 de 8 a 8,30 en la secretaría del curso. Salón de actos del H.U. de Getafe

NÚMERO DE PLAZAS LIMITADAS



Hospital Universitario de Getafe



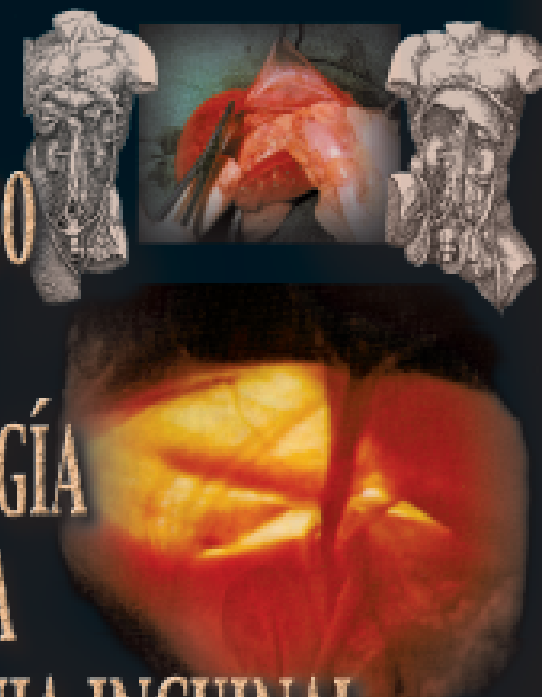
SERVICIO DE CIRUGÍA GENERAL Y APARATO DIGESTIVO

Sección de Pared Abdominal de la AEC
Sección de Formación Postgraduada de la AEC



23 Y 24 NOVIEMBRE 2005

VIII
CURSO
DE
CIRUGÍA
DE LA
HERNIA INGUINAL



MIÉRCOLES, 23

CURSO DE DISECCIÓN

ANATOMÍA DE LA REGIÓN INGUINO-PELVICA
Dpto. de Anatomía y Embriología Humana I
Universidad Complutense de Madrid

JUEVES, 24

CIRUGÍA EN DIRECTO

COMENTARIOS DE EXPERTOS
Hospital Universitario de Getafe

PROGRAMA CIENTÍFICO

Miércoles 23, Mañana o Tarde

10.00 h.: Grupos Mañana + 16.00 h.: Grupos Tarde

Curso de disección anatómico-quirúrgica sobre cadáver.
Cátedra de Anatomía de la Facultad de Medicina de la U.C.M.

1. Documento ilustrado sobre anatomía inguinal y pélvica
2. Proyección de vídeos sobre anatomía y técnica quirúrgica aplicada a la hernia inguinal y cirugía pélvica
3. Piezas anatómicas con explicación de:
 - Pared abdominal
 - Región inguinal
 - Región crural
 - Región obturatriz
 - Recto y sus relaciones anatómicas: mesorrecto, fascias, próstata y vesículas seminales
 - Útero, vejiga, uréteres.
 - Vasos ilíacos, ramas de la arteria iliaca interna
 - Plexo sacro
 - Región anal, esfínteres, espacios perianales y perirectales
 - Suelo pélvico

Jueves 24, Mañana

- 8.30 h.: Vídeos comentados. Vía anterior
P. Garaulet González
- 9.00 h.: Inauguración. Introducción al curso.
Casas, Lledó, Docobo, Jover y Limones
- 9.30 h.: Técnicas quirúrgicas en directo. Vía anterior
• Shouldice • Lichtenstein • Rutkow • Gilbert
• Rives • Bertiner
Moderador: J. Álvarez Caperochipi
Ponentes: Angulo, Celdrán, Cerquella, Delgado, Martín y Peña
- 11.30 h.: Mesa redonda:
Vía anterior Versus posterior
Moderador: F. Carbonell Tatay
Ponentes: Dávila, Docobo, Merello y Porrero
- 13.30 h.: Comida
- 15.00 h.: Hernia inguinal reproducida ¿Que Hago?
C. León Fernández
- 15.15 h.: Vídeos comentados. Vía posterior
R. Ríos Blanco
- 15.45 h.: Técnicas quirúrgicas en directo. Vía posterior
• Nyhus • Stoppa • Endoscópica preperitoneal
Moderador: F. Barreiro Morandello
Ponentes: Bellón, G. Septiem, G. Alvira, Grau, F. Lobato y R. Prieto
- 18.15 h.: Resumen - Conclusiones
J. J. Miramon

DIRIGIDO A

Residentes de Cirugía, especialistas jóvenes o cirujanos que deseen reciclarse en las técnicas más utilizadas en la actualidad

METODOLOGÍA

- Práctica de disección sobre cadáver, vía anterior y posterior
- Referencia a la anatomía pélvica
- Vídeos de las técnicas quirúrgicas originales, realizadas por los miembros del servicio
- Cirugía en directo con comunicación por sistema de audio bidireccional entre el cirujano y el salón de actos
- Mesa redonda de debate
- Conferencias
- Opinión de expertos
- Bibliografía actualizada
- Cuestionario previo a la celebración de este curso sobre Patología Herniaria.
- Cuestionario de valoración

D. Acín Gandara
H. U. de Getafe

F. Angulo Morales
H. U. de Getafe

M.T. Alonso García
H. Santa Cristina, Madrid

S. Barreiro Morandello
H. U. de Santiago de Compostela

J. M. Bellón Caneliro
H. General de Guadalajara

A. Bertomeu Garcia
H. de Fuencabada, Madrid

J. Bouzada Gil
H. U. de Getafe

F. Carbonell Tatay
H. La Fe de Valencia

A. Carabias Hernández
H. U. de Getafe

A. Celdrán Uriarte
F. Jiménez Díaz, Madrid

C. Cerquella Hernández
H. C. de la Cruz Roja de Madrid

D. Dávila Dorta
H. General de Valencia

PARTICIPANTES

M. A. Delgado Millán
H. U. de Getafe

F. Docobo Durántez
H. U. Virgen del Rocío de Sevilla

R. Fernández Lobato
H. U. de Getafe

S. Fuerte Ruiz
H. U. de Getafe

P. Garaulet González
H. U. de Getafe

I. G. Marirrodriga
H. U. de Getafe

J. García Septiem
H. U. de Getafe

J. Grau Talens
H. Infanta Cristina de Badajoz

A. Hernández Matías
H. U. de Getafe

V. Jiménez Carreros
H. U. de Getafe

M. C. León Fernández
H. U. de Getafe

J. López Herrero
H. U. de Getafe

S. Lledó Matoses
Pte. de la AEC

M. Martín García-Almenta
H. Central Cruz Roja de Madrid

L. Márquez Cantalapiedra
H. U. de Getafe

J. Merello Godino
Clínica ICE de Madrid

J. Ortega Vázquez
H. U. de Getafe

L. Peña Gamarra
H. Central Cruz Roja de Madrid

J. L. Porrero Carró
H. U. Santa Cristina de Madrid

J. L. Ramos Rodríguez
H. U. de Getafe

PRESIDENTES

J. Casas Requejo

Director Gerente del Hospital Universitario de Getafe

F. Docobo Durántez

Coordinador de la Sección de Pared Abdominal. AEC

J. M. Jover Navalón

Coordinador de la Sección de Formación Postgraduada. AEC

DIRECTOR

M. Limones Esteban

Hospital Universitario de Getafe

SECRETARIOS

J. J. Jiménez Miramon

Hospital Universitario de Getafe

F. J. Marín Lucas

Hospital Universitario de Getafe

CIRUJANOS Y AYUDANTES EN LAS TÉCNICAS EN DIRECTO

Alonso, Bertomeu, Bouzada, Carabias, Dávila, Fuerte, Hernández, Grau, Limones, G. Marirrodriga, Márquez, Merello, M. Rodríguez, Ortega, Sanz, Silvestre y Tartas

COORDINADORES DE QUIRÓFANO

L. Herrero, R. de Adana, Acín y B. Ramos

COORDINADORES DE DOCUMENTACIÓN

J. L. Ramos

COORDINADORES DE DISECCIÓN

Anatomistas: Viejo y Vázquez

Cirujanos: Carabias, V. Jiménez, Garaulet y Ríos